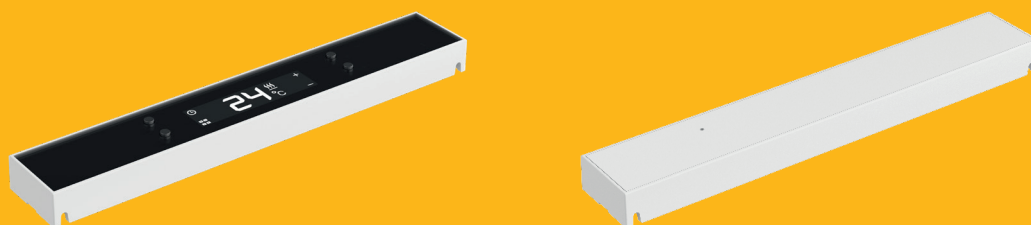


ELVARM

BRUKERMANUAL // USER'S MANUAL PLT-R // PSL-R // TRÅDLØS // WIRELESS



SIKKERHETSINSTRUKSJON // SAFETY INSTRUCTIONS

Se varmelistens bruksanvisning for sikkerhetsinstruksjoner.

Refer to heaters user's manual for safety instructions.

PRODUKTINFORMASJON

PLT er en trådløs plugg-inn termostat som benyttes sammen med varmelister i produktseriene FX8p og FX16p. Pluggen har display for temperaturangivelse og -regulering, indikasjon for overflatetemperatur, ukeprogram for temperatursenkning med adaptiv oppvarmingsstart slik at komforttemperatur nås på angitt tidspunkt. Med denne pluggen kan også eksternt ur tilkobles varmelisten for temperatursenkning.

PSL er en trådløs plugg-inn slaveplugg som benyttes i varmelister i produktseriene FX8p og FX16p. Pluggens LED indikerer status på nettverk og oppvarming.

PLT is a wireless plug-in thermostat that is used together with heaters in the FX8p and FX16p product series. The plug has display for temperature indication and regulation, surface temperature indication, week program for temperature setback with adaptive heating start so that comfort temperature is reached at the specified time. With this plug, external timer can also be connected for temperature setback.

PSL is a wireless plug-in slave plug that is used for heaters in the FX8p and FX16p product series. The LED of the plug indicates the network and heating status.

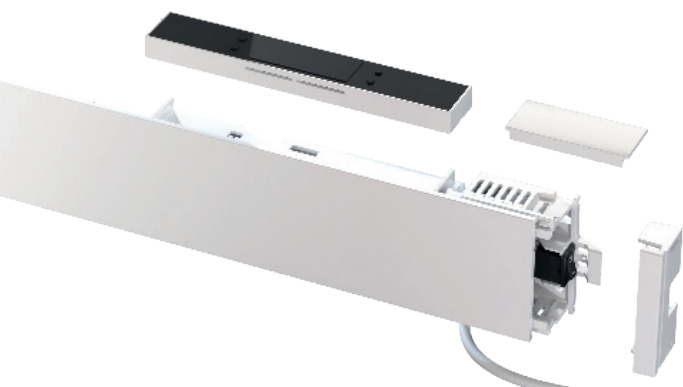
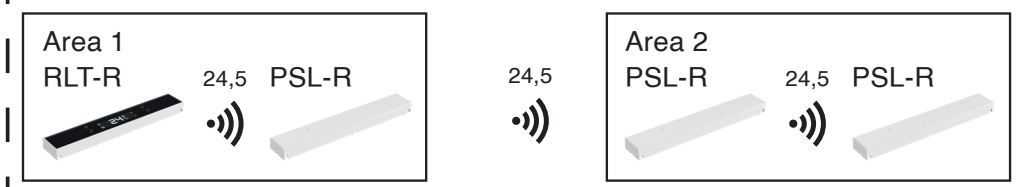
TRÅDLØS TEMPERATURSTYRING // WIRELESS TEMPERATURE CONTROL

Hver PLT-R plugg (masterplugg) etablerer et eget trådløst nettverk. Inntil 256 stk. PSL-R plugg (slaveplugg) kan tilkobles nettverket og styres av PLT-R-pluggen. Nettverket representerer en temperatursone der alle varmelistene følger samme temperaturinnstilling og ukeprogram. Etersom temperaturreguleringen skjer lokalt ved hver varmeliste kan en temperatursone innbefatte flere adskilte områder eller rom. Pluggene har signalforsterkere for det trådløse nettverket.

Each PLT-R plug (master plug) establishes its own wireless network. Up to 256 pcs can be connected to the network. The network represents a temperature zone where all the heaters follow the same temperature setting and weekly program. As the temperature control happens locally at each heater, a temperature zone may consist of several separate areas or rooms. The plugs have signal amplifiers for the wireless network.

Eksempel/Example:

TEMPERATURSONE // TEMPERATURE ZONE



MONTERING AV PLUGGER // MOUNTING PLUGS

Pass på at plugg er ordentlig trykket på plass //
Make sure the plug is properly pressed in place

SPARETEMPERATUR // SETBACK TEMPERATURE

Ukesyklus programmeres slik at temperaturen automatisk veksler mellom komforttemperatur (comfort mode) og sparetemperatur (ECO mode) for én eller to perioder i døgnet. Disse innstillingene kan gjøres individuelt for hver dag i uken. Med et kort trykk på shift-knappen så skiftes modus for inneværende periode. Med flere trykk på skiftknappen kan komfort- eller sparetemperatur velges for en tid-suavhengig periode (constant), indikert med « » . Denne modusen oppheves ved et trykk på shift-knappen og varmelisten følger ukesyklusen igjen.

Weekly cycle is programmed so that the temperature automatically switches between the comfort temperature (comfort mode) and setback temperature (ECO mode) for one or two times a day. These settings can be made individually for each day of the week. Pressing the shift button briefly switches the mode for the current period. With several presses of the shift button, comfort or setback temperature can be selected for a time-independent period (constant), indicated by "→". This mode is canceled by pressing the shift button, and the heater follows the week cycle again.



Comfort mode
Factory setting 22.0°C



ECO mode
Factory setting 17.0°C



Constant comfort mode
Factory setting 22.0°C



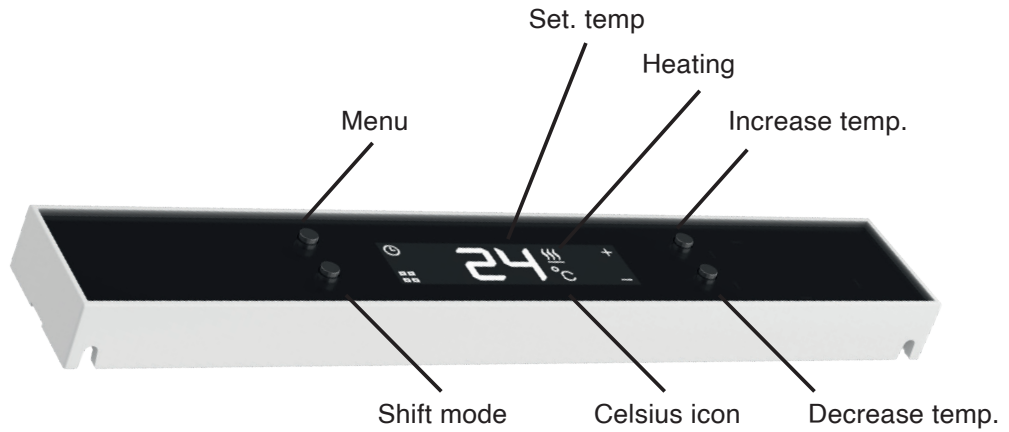
Constant ECO mode
Factory setting 17.0°C

BETJENING // OPERATING PLT-R

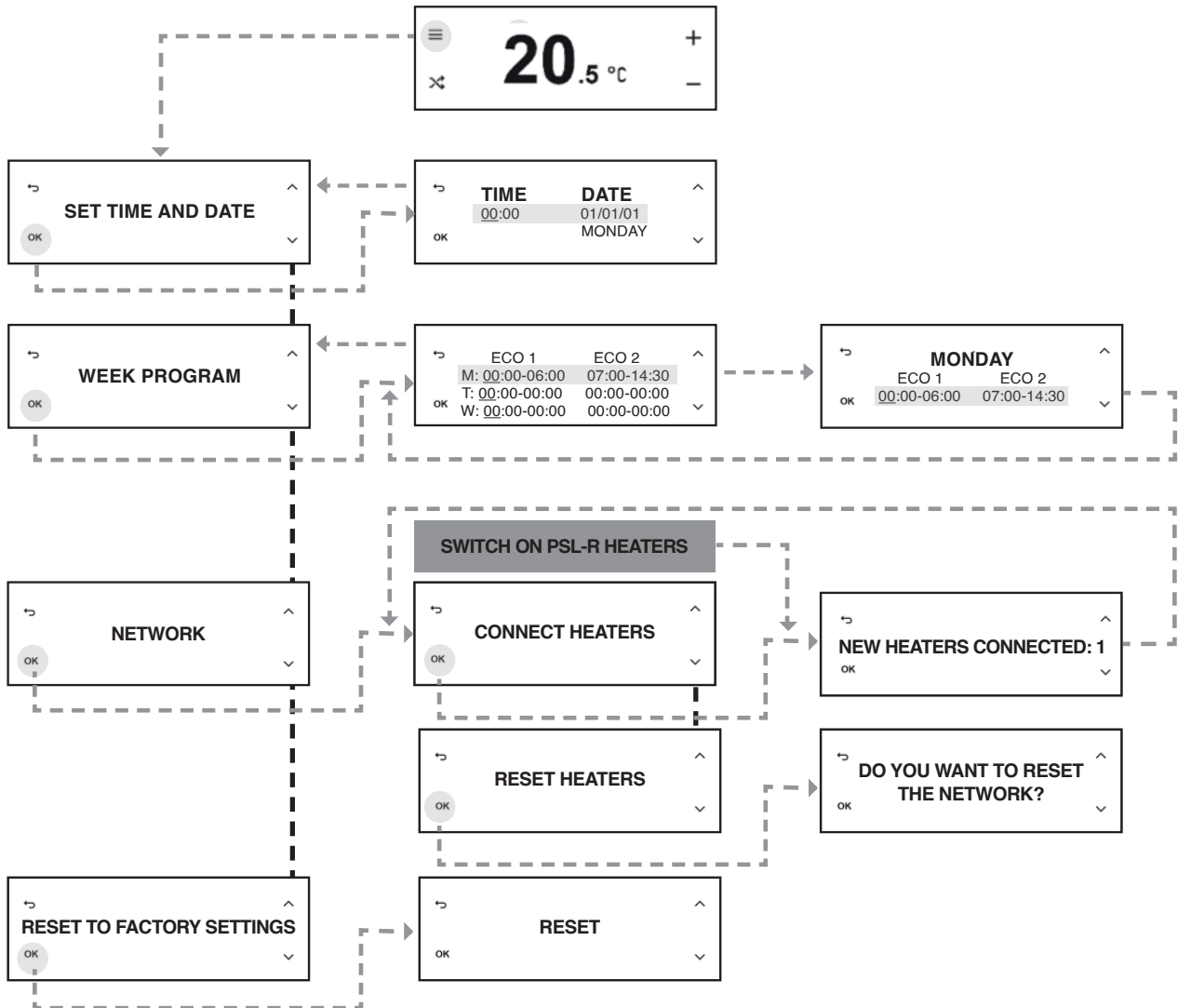
MAINSCREEN

Heater surface temperature:

- ☰ Surface temp. 87°C
- ☒ Surface temp. 75°C
- ☑ Surface temp. 60°C



PROGRAMMING KEYS



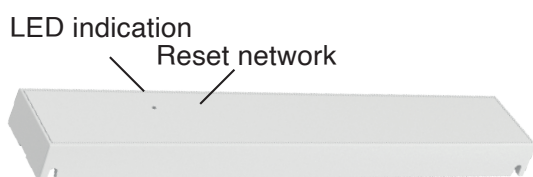
BETJENING // OPERATING PSL-R

Varmelister med PSL-R plugger styres av en varmelist med PLT-R plugg. All betjening skjer på PLT-R pluggen. PSL-R pluggen gir kun status på nettverkstilkoblingen og om varmelisten varmer.

For å re-etablere PSL-R pluggens nettverksforbindelse benyttes en binders el.l. for å holde inne reset-knappen i ca. 10 sek. til LED slutter å blinke. Deretter kobles varmelisten til nettverket igjen i PLT-R menyen.

Heaters with PSL-R plugs are controlled by a heater with PLT-R plug. All operation is done on the PLT-R plug. The PSL-R plug only provides status on the network connection and on the heater.

To re-establish the PSL-R plug's network connection, a paper clip or similar is used to hold the reset button for approx. 10 sec. until the LED stops flashing. Then the heater is connected to the network again in the PLT-R menu.



LED visning // LED indication	Årsaksforklaring // Causes description
Ingen indikasjon <i>No indication</i>	Feil ved strømtilførsel, sjekk om pluggen er skikkelig montert. <i>No power to heater or plug installation error.</i>
Blått blinkende lys <i>Blue light flashing rapidly</i>	Varmelisten er i parings modus <i>Heater in pairing mode</i>
Blått sakteblinkende lys <i>Blue flashing light occurs</i>	Varmelisten har mistet nettverksforbindelsen. Sjekk at master-ovnen (PSL-R) er PÅ og eventuelt koble til nettverket på ny. Sjekk også avstand og tildekning. <i>Heater has lost network connection. Check the master heater (PLT-R is ON or reconnect heater to network. Also check distance and obstruction.</i>
Rødt lys // Red solid light	Oppvarming pågår // Heating in progress
Grønt lys // Green solid light	Varmelisten varmer ikke. Temperatur er oppnådd. // Not heating. Heater has reached the temperature set point.

VEDLIKEHOLD // MAINTENANCE

Se varmelistens bruksanvisning for vedlikeholdsinstruksjoner.
Refer to heaters user's manual for maintenance instructions.

Produktet skal leveres til gjenvinning når den skal kastes.
The product must be delivered for recycling when scrapped.

