

# Benkevarmer

## Elvarm BO400

IEC 60335-2-30 **CE**

Watt: 400W/m

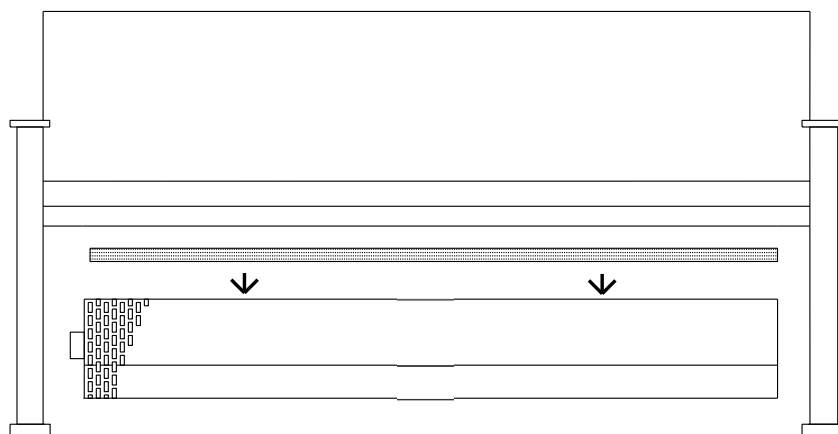
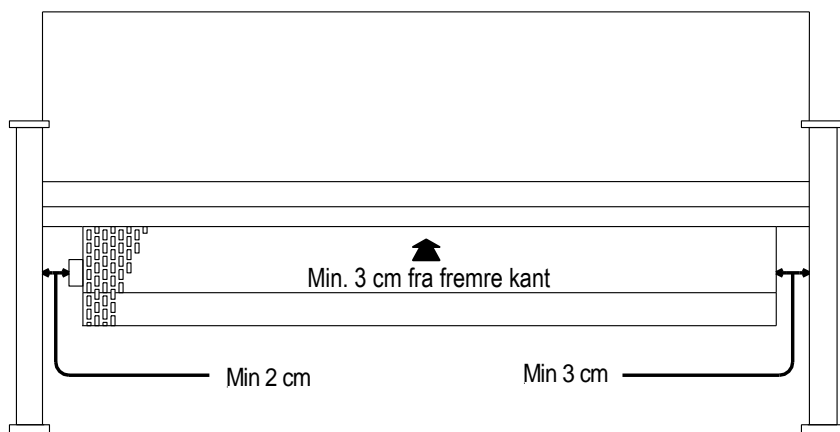
Volt: 230

For fast tilkobling

### Viktig

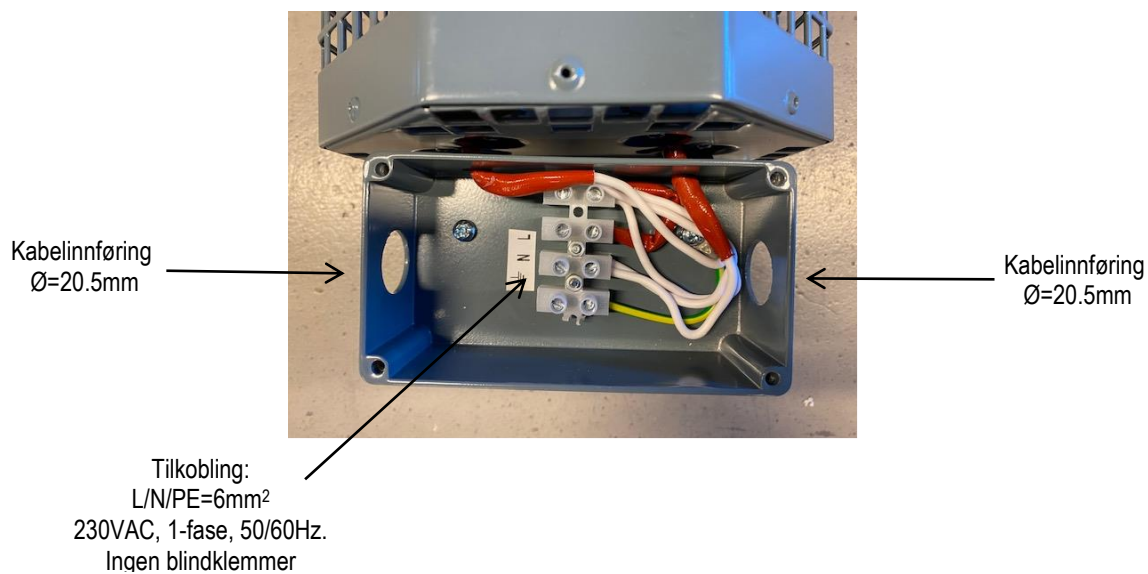
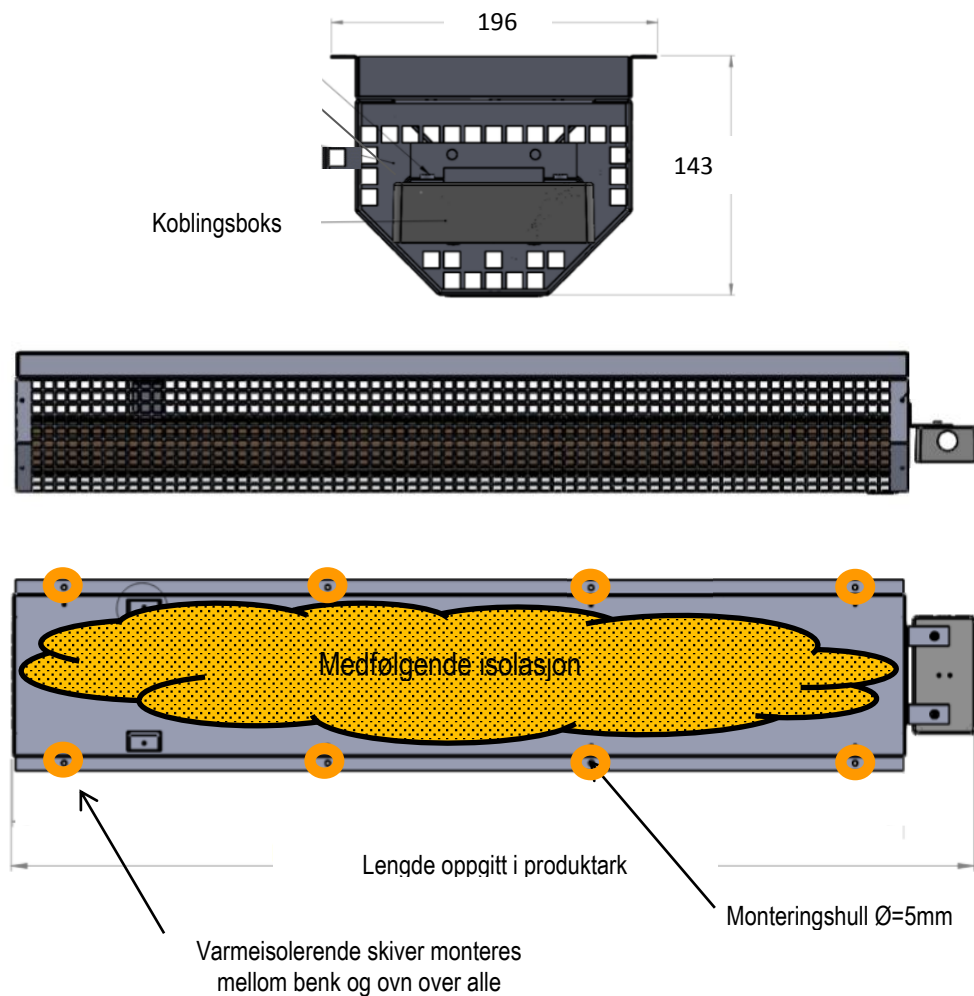
Benkevarmeren må ikke tildekkes. Tildekking kan medføre brannfare. Benkevarmeren skal ha fri luftsirkulasjon under og på langsiden.

Varmeelementene har smeltesikring som frakobler ved unormal temperaturstigning, som kan være forårsaket bl.a. ved tildekking.



Medfølgende isolasjonsmatte skal legges ned på ovnens topplate, slik at den isolerer mellom ovnen og benken.

### Montering



## FDV Dokumentasjon

<b>Produsent</b>	Attende AS (Produsent av merkenavnet Elvarm) Forusskogen 9 – 4033 Stavanger Norway  For nærmere informasjon: <a href="http://www.attende.no">www.attende.no</a>
<b>Ansvar</b>	Det er byggherre / eier sitt ansvar å påse at produktene levert fra Attende AS blir montert forskriftsmessig, samt at de brukes på en sikker måte slik at de ikke kan påføre mennesker, bygninger eller andre sårbare gjenstander skader. Produktenes bruksanvisninger skal følges. Produsenten fraskriver seg ansvar ved inngrep eller endringer som foretas av andre på produktet som avviker fra standarden produktet er bygget etter.
<b>Vedlikehold</b>	Vedlikehold skal alltid skje i kald tilstand. BO400 kan med fordel rengjøres etter behov. BO400 rengjøres med en støvsuger, gjerne med børste og smalt munnstykke. Dryppende rengjøringskluter må ikke brukes på BO400 koblingsboks da fukt kan trenge inn og medføre fare, eller skade komponenter.
<b>Bruksområder</b>	BO400 skal bare tilsluttes 230V~ 50/60Hz. BO400 er for fast tilkobling skal kun installeres av elektrofagmann. BO400 kan bare brukes til oppvarming under benker med fritt sirkulerende luft under og på langsiden.
<b>Overflatetemperaturer</b>	Da BO400 har en svært diskret formgivning og kan oppfattes som en naturlig del av benken, må en være oppmerksom på at barn ikke bør berøre BO400 da den kan bli relativt varm i visse områder. Plasser ikke plastposer eller andre gjenstander inntil BO400 da disse kan skade overflatene eller forhindre luftstrømmene.
<b>Sikringer</b>	BO400 er lavtemperert, og har en smeltesikring som kobler varmeelementene ut ved tildekking, eller ved unormal temperaturstigning. Skulle sikringen koble ut, må årsaken straks kontrolleres, og fagkyndig personell tilkalles for utbedring av feilen.
<b>Avstander</b>	Avstander til brennbare bygningsdeler og annet refereres til produktets veiledninger.
<b>Standard</b>	IEC 60335-2-30 